

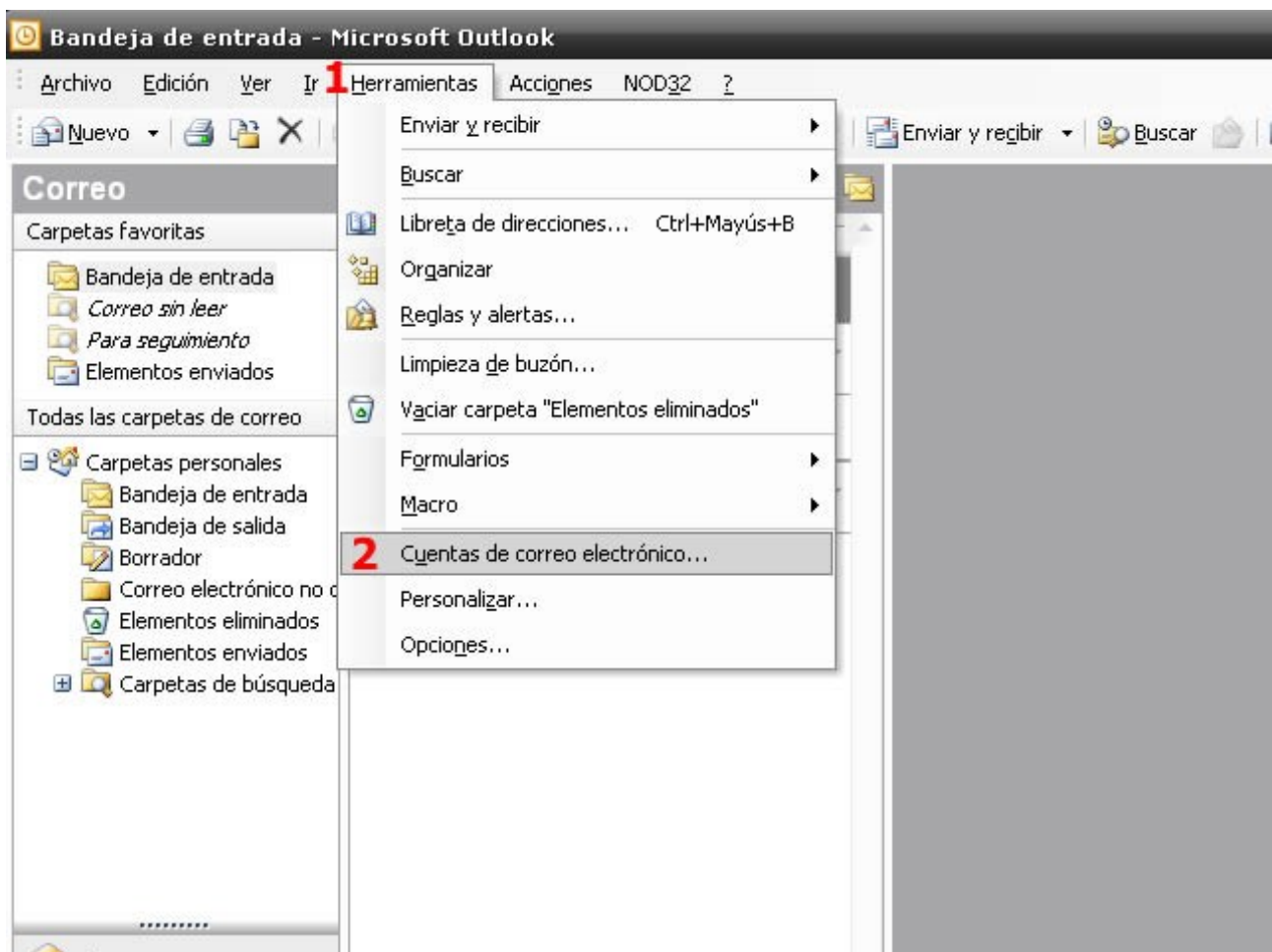


TUTORIAL DE CONFIGURACIÓN OUTLOOK2003

TVALMANSA S.L. SERVICIOS DE COMUNICACIÓN

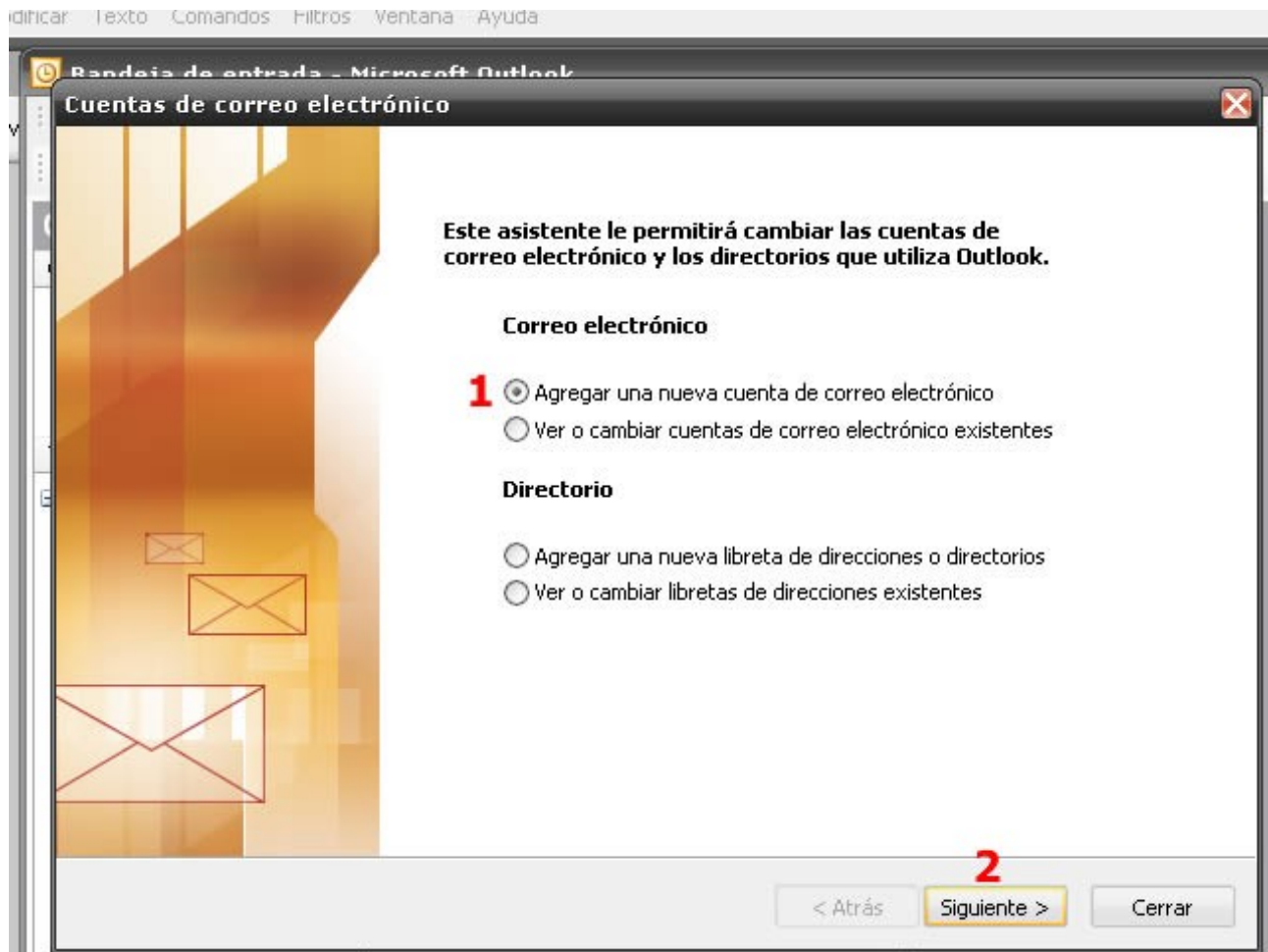
Para configurar Outlook2003 con nuestra cuenta de correo de tvalmansa, utilizaremos de ejemplo la cuenta " fcoj.gomez@tvalmansa.es ".

Para empezar, abrimos el programa y nos vamos a Herramientas>Cuentas de correo electrónico...



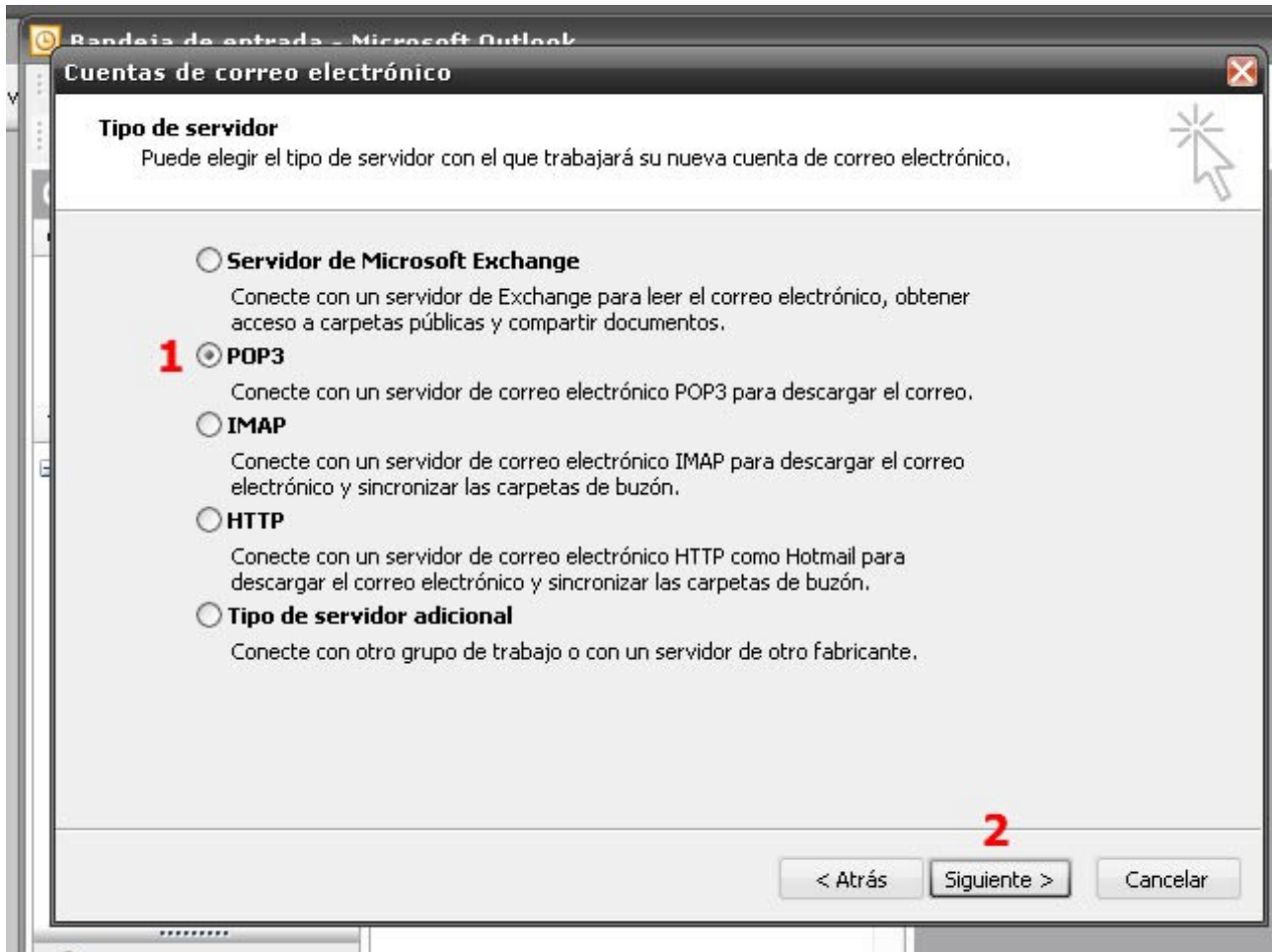


Marcamos "Agregar una nueva cuenta de correo electrónico" y pulsamos "siguiente":





En el tipo de servidor, marcamos la casilla POP3:





Rellenamos la información de nuestra cuenta con los valores correspondientes. Tanto el servidor de salida como el de entrada es "mail.tvalmansa.es". Recuerde que el nombre de usuario es el nombre de cuenta completo (con @tvalmansa.es incluido)

ja de entrada - Microsoft Outlook

Edición... Herramientas... Asistente... POP3...

Cuentas de correo electrónico

Configuración de correo electrónico de Internet (POP3)

Estos valores son necesarios para que la cuenta de correo electrónico funcione.

Información sobre el usuario	Información del servidor
Su nombre: 1 Francisco J. Gomez Pardo	Servidor de correo entrante (POP3): mail.tvalmansa.es
Dirección de correo electrónico: fcoj.gomez@tvalmansa.es	Servidor de correo saliente (SMTP): 2 mail.tvalmansa.es

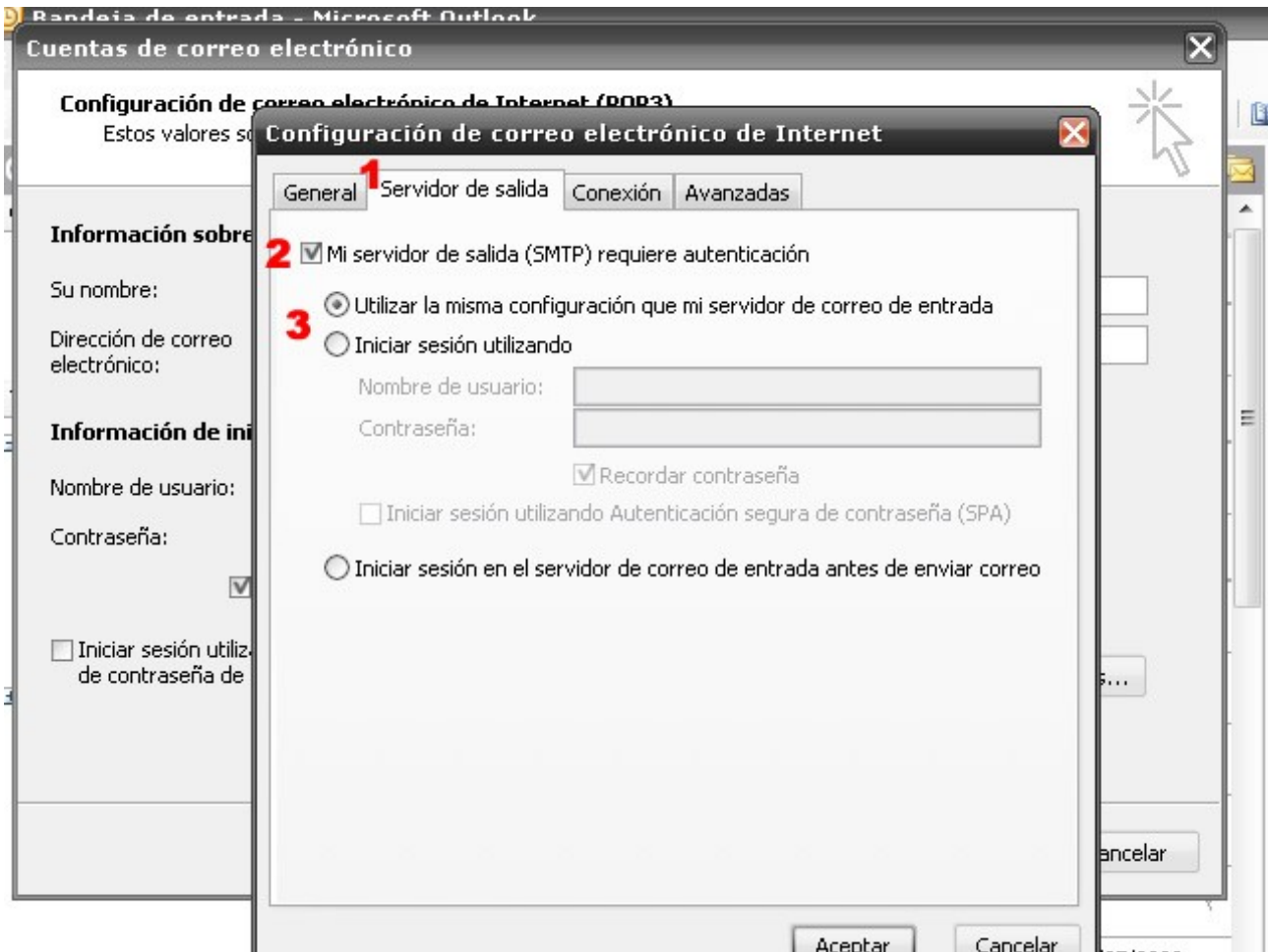
Información de inicio de sesión	Probar configuración
Nombre de usuario: fcoj.gomez@tvalmansa.es	Después de rellenar la información de esta pantalla, le recomendamos que pruebe su cuenta haciendo clic en el botón. (Requiere conexión de red)
Contraseña: 3 ***** <input checked="" type="checkbox"/> Recordar contraseña	
<input type="checkbox"/> Iniciar sesión utilizando Autenticación de contraseña de seguridad (SPA)	<input type="button" value="Probar configuración de la cuenta..."/>
	<input type="button" value="Más configuraciones..."/>

4

< Atrás



También pincharemos en la opción "Más configuraciones">"Servidor de Salida" y en la pestaña "Servidor saliente" activamos la casilla "Mi servidor de salida (SMTP) requiere Autenticación". Si su servidor de entrada también es de Tvalmansa, bastará con activar "Utilizar la misma configuración que mi servidor de Entrada". Si su servidor de entrada no es de tvalmansa, deberá rellenar las casillas de "Iniciar sesión utilizando..."





Y a continuación, finalizamos.

